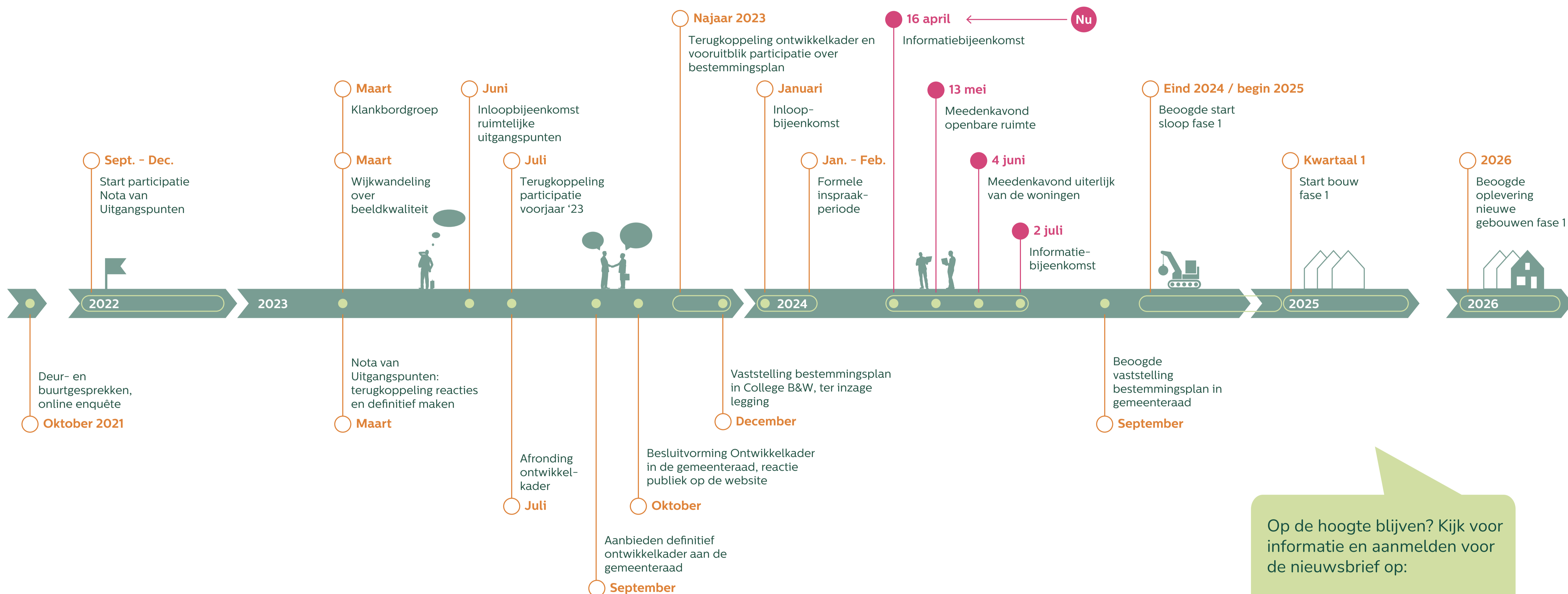


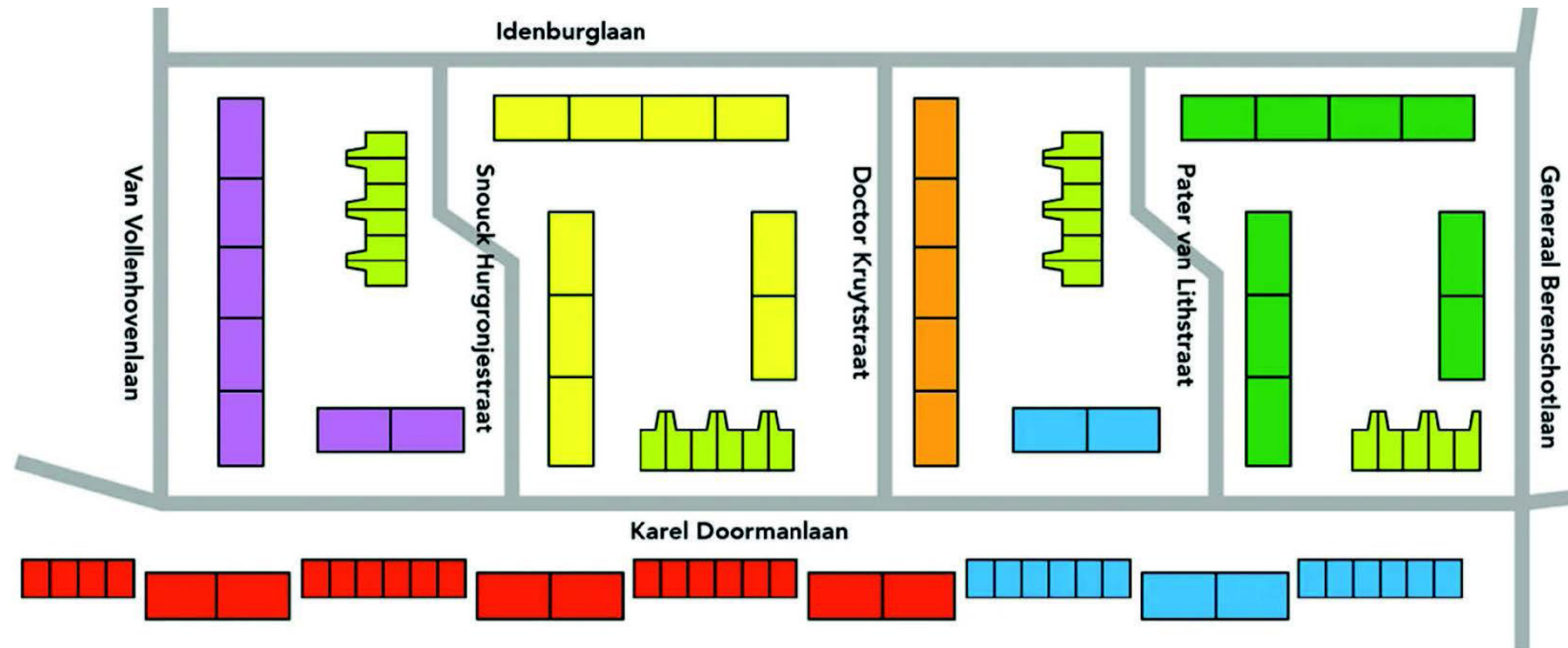
Voorlopige planning



Op de hoogte blijven? Kijk voor informatie en aanmelden voor de nieuwsbrief op:

www.wonenintewerve.nl

Bouwen in fases



■
■
■
■
■
■
 Sloop

■
 Blijft staan

FASE 1
 Karel Doormanlaan 3 t/m 49
 en 114 t/m 144
 Start sloop: najaar 2024

FASE 3
 Karel Doormanlaan 162 t/m 192
 en Van Vollenhovenlaan 15 t/m 93
 Start sloop: medio 2026

FASE 5
 Idenburglaan 1 t/m 63,
 Generaal Berenschotlaan 18 t/m 48
 en Pater van Lithstraat 1 t/m 47
 Start sloop: voorjaar 2028

FASE 2
 Karel Doormanlaan 51 t/m 153
 Start sloop: medio 2026

FASE 4
 Snouck Hurgronjestraat 1 t/m 47,
 Idenburglaan 65 t/m 127,
 Dr. Kruytstraat 2 t/m 32
 Start sloop: begin 2027

FASE 6
 Dr Kruytstraat 1 t/m 79
 Start sloop: eind 2028

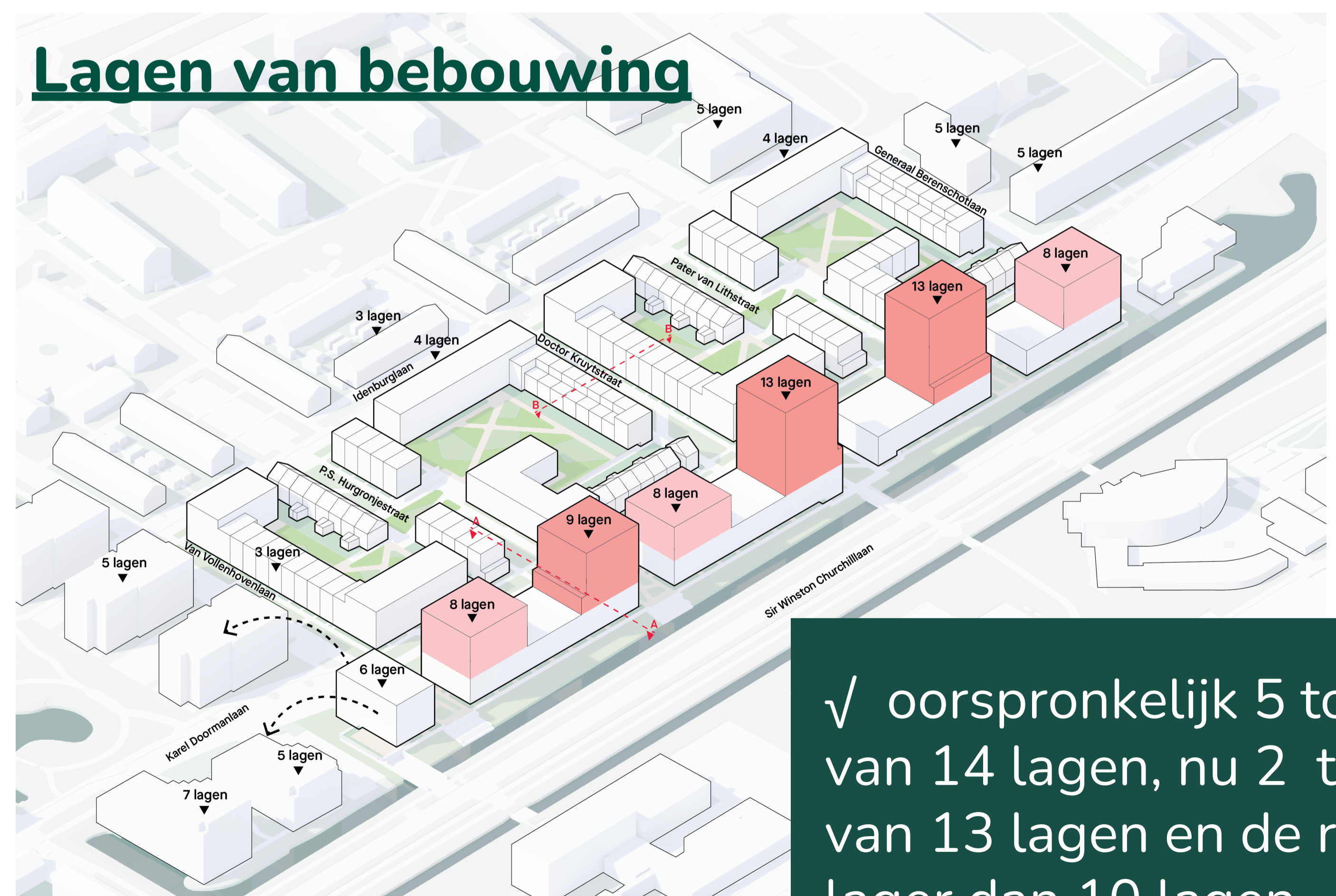
Voor vragen over de verhuur kunt u terecht bij sociaal projectleider Joost Slager: sociaalprojectleider@rijswijkwonen.nl

Voor informatie over de nieuwe wijk kunt u terecht op www.wonenintewerve.nl

Bestaande en nieuwe situatie

- 23 woningen blijven staan
- Hogere volumes zijn gepositioneerd aan de Churchillaan en liggen in het verlengde van de tussenstraten.
- Openingen in de bebouwing aan de Churchillaan lopen door vanuit de straten.

Impressie nieuwe situatie

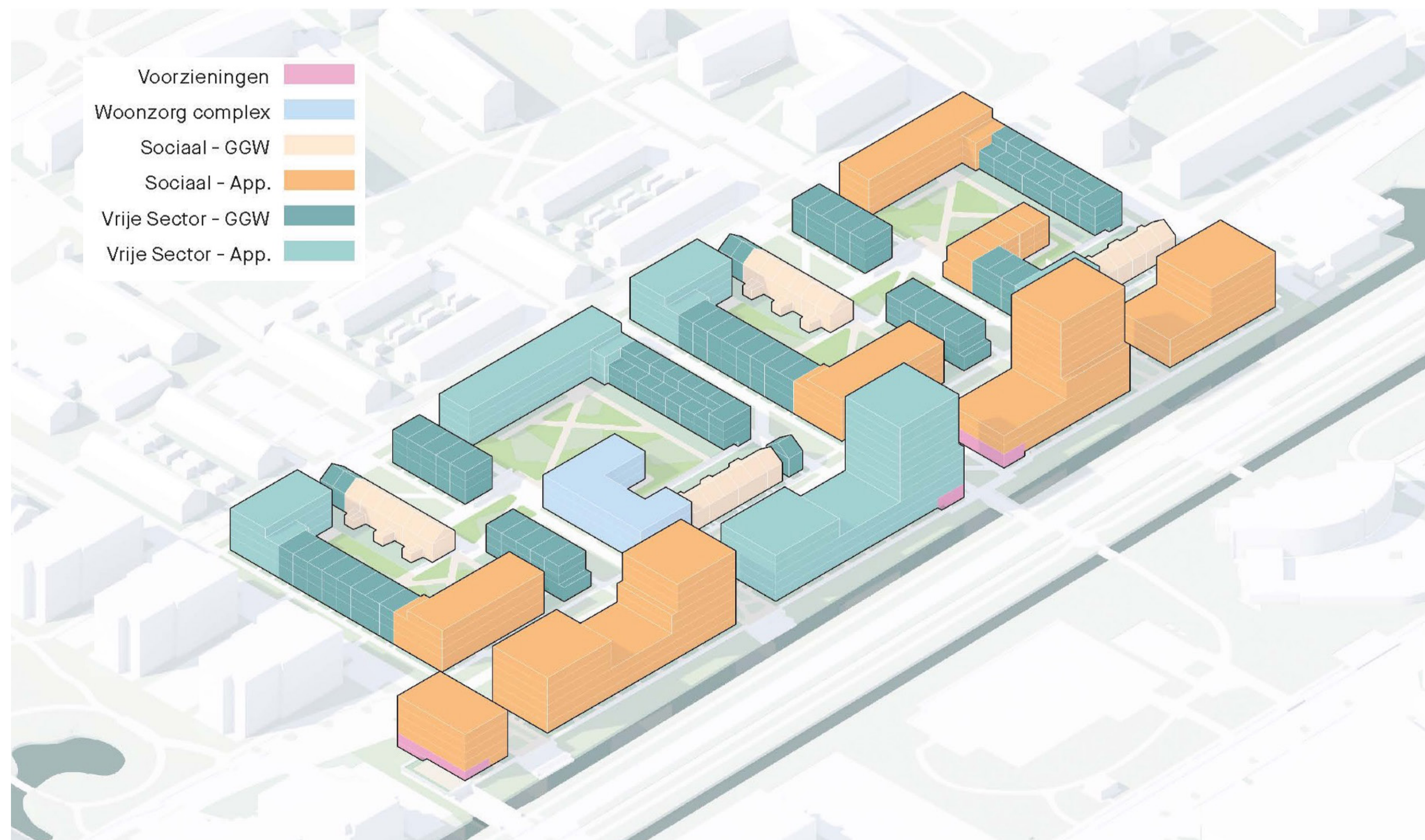


✓ oorspronkelijk 5 torens van 14 lagen, nu 2 toren van 13 lagen en de rest lager dan 10 lagen.

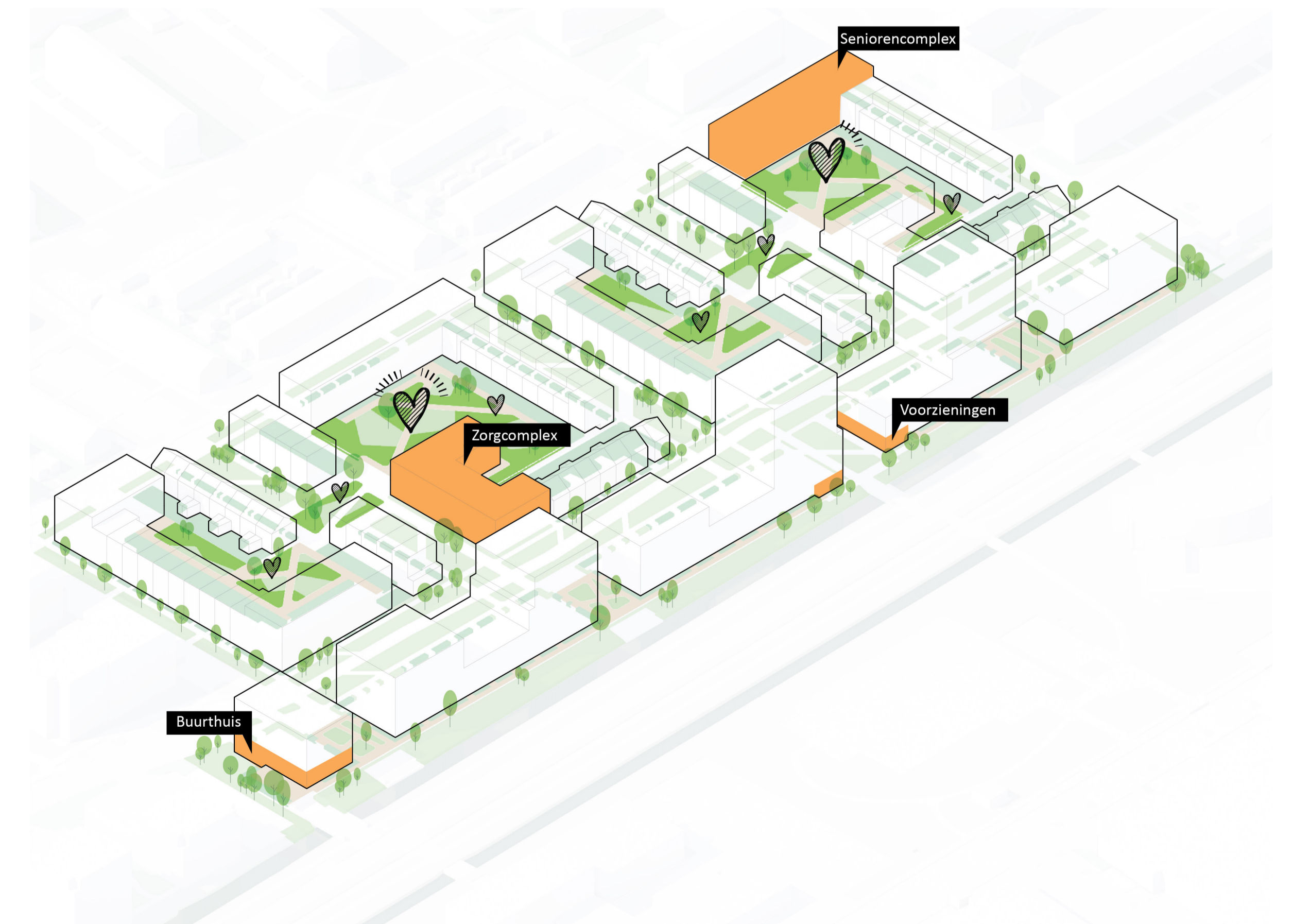
Programma

Het programma zal op blok- en buurtniveau gemengd worden zodat verschillende typen bewoners samen kunnen wonen en leven. Dit draagt bij aan de sociale duurzaamheid van de buurt. Onderstaande afbeelding geeft een voorlopige invulling.

Voorlopig voorstel programma



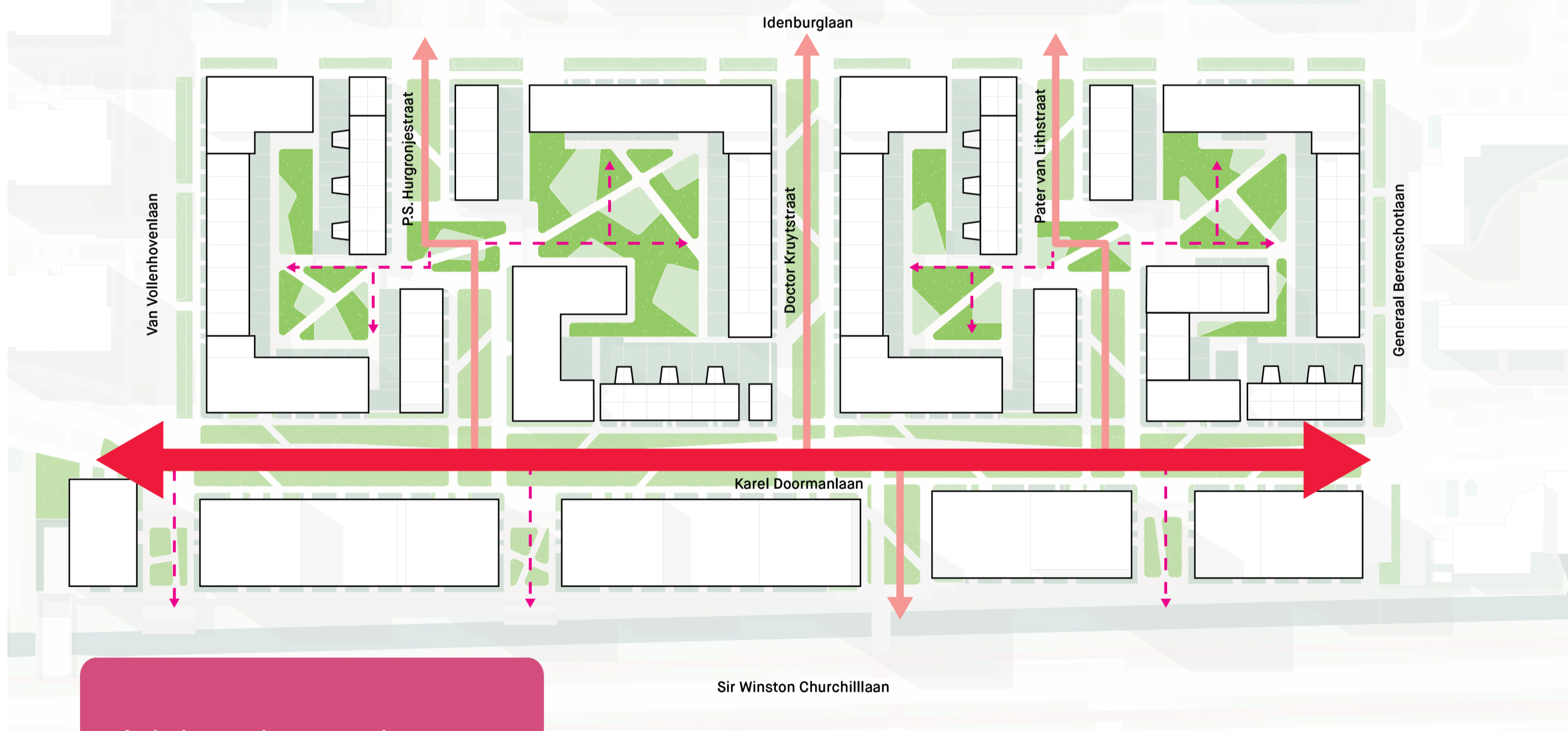
Voorzieningen



Autoluwe wijk

De bestaande stedenbouwkundige structuur blijft de basis voor het herontwikkelen van de buurt met een nieuwe identiteit.

Hoofdstructuur



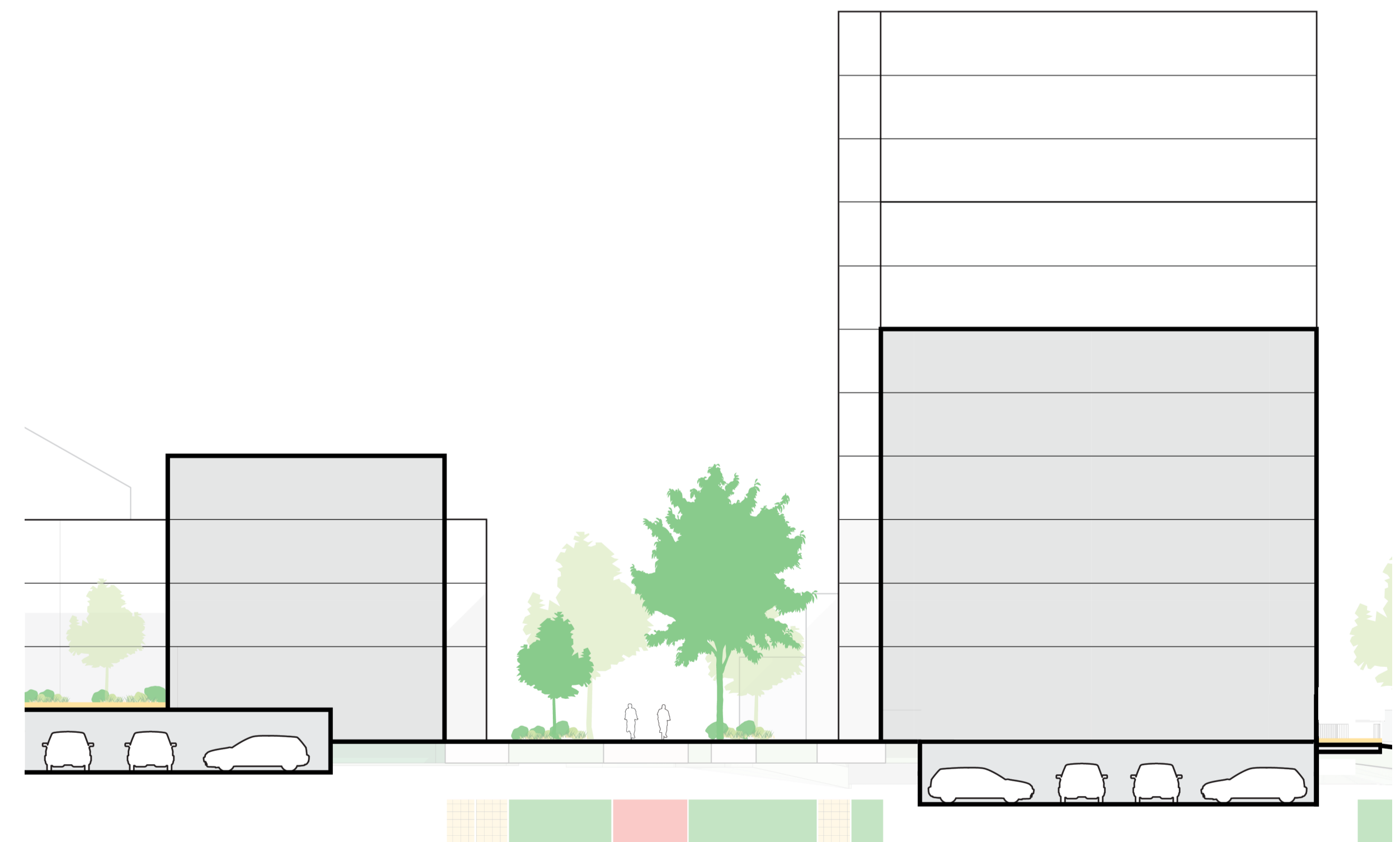
Wat betekent autoluw?

- ✓ Fietsen belangrijk maken
- ✓ Autoverkeer zal worden geminimaliseerd

Hoe werkt parkeren voor bewoners en bezoekers?

Er komen geen nieuwe parkeerplaatsen op straat voor bewoners. Bewoners eengezinswoningen kunnen elders op staat parkeren.

Parkeren - principe doorsnede



Groen, fijn buurtleven

De openbare ruimte stimuleert ontmoeting en activiteit. Binnen het plan zijn speciale plekken zoals het Buurthuis en een zorgcomplex aangewezen waar diverse groepen bij elkaar kunnen komen binnen het plan.

- ✓ Openbare binnentuinen
- ✓ Mogelijkheden om elkaar te ontmoeten buiten
- ✓ Buurthuiskamer binnen



Ruimte voor eigen invulling bewoners



Voortuintjes



Voetgangersvriendelijke straatjes



Verblijf- en speelplekken



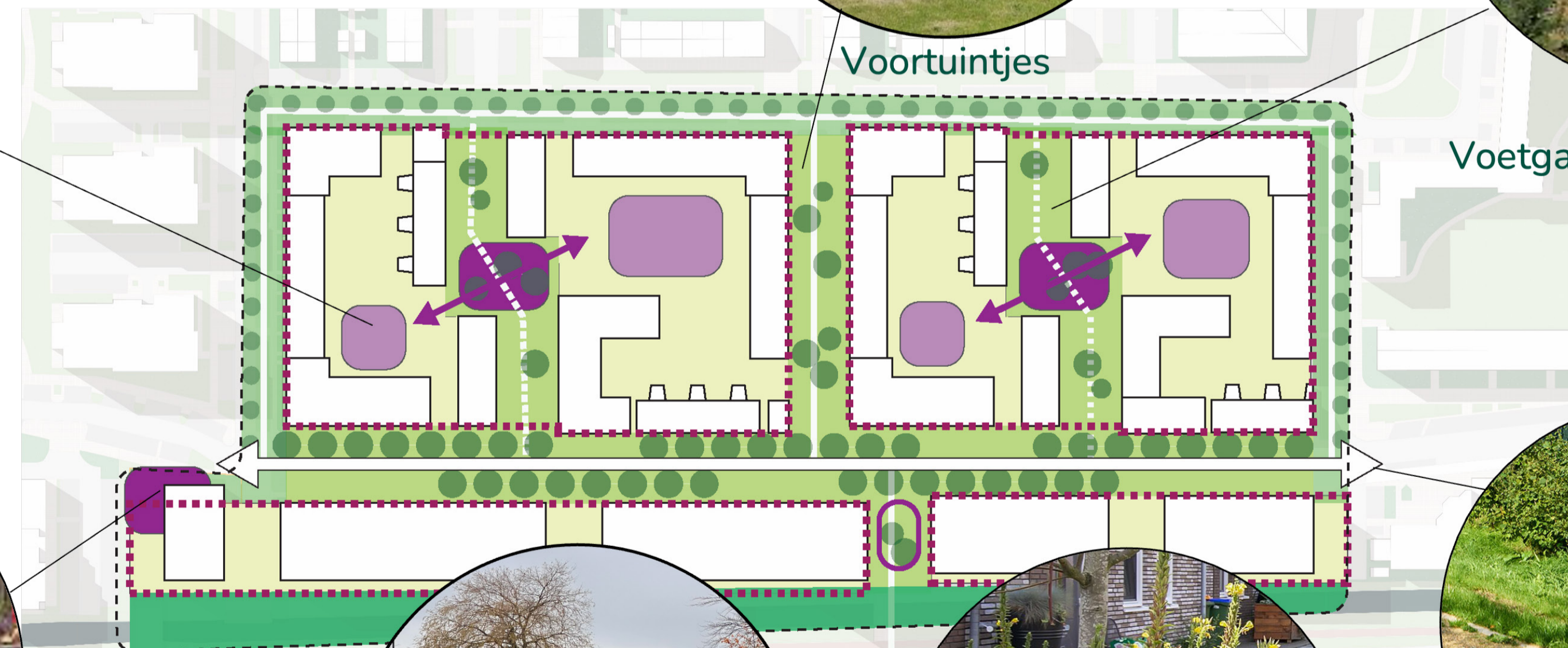
Ecologische zone



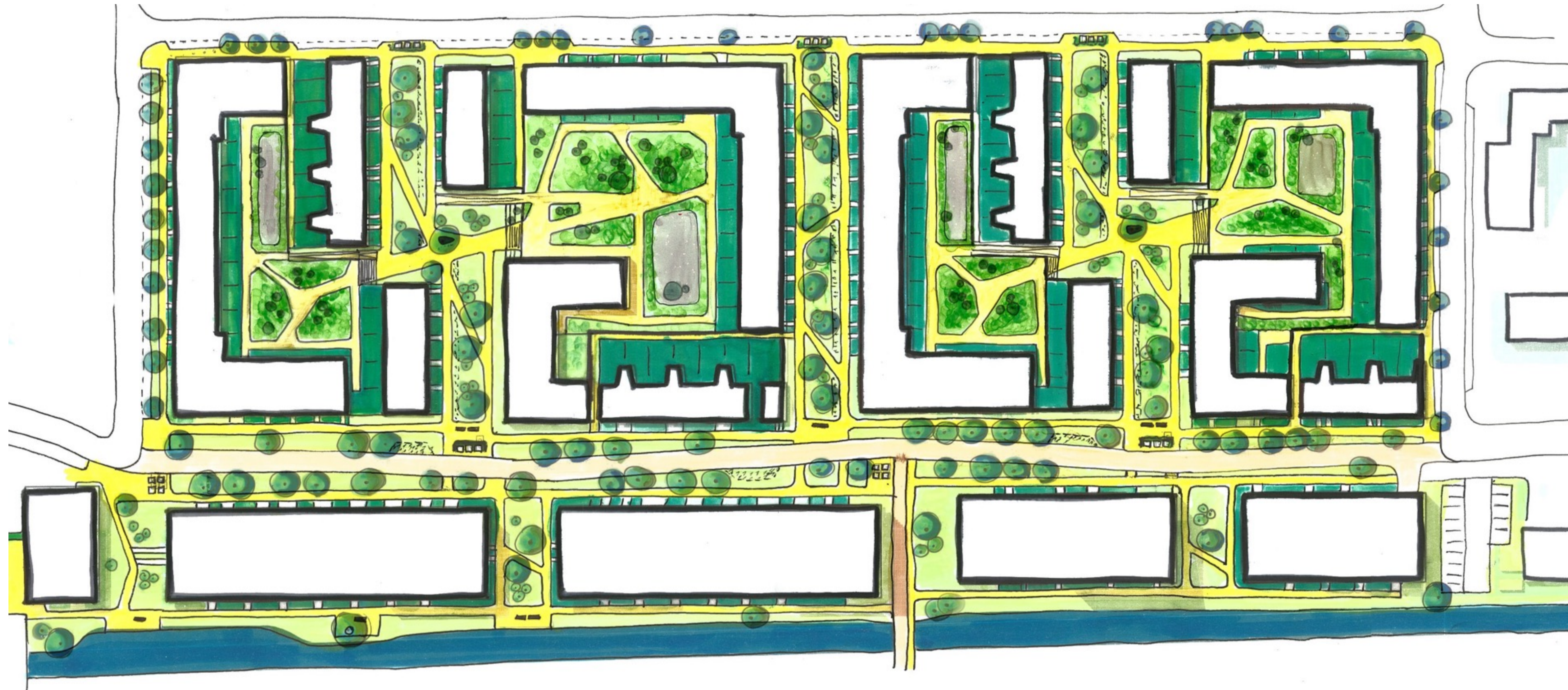
Natuurlijke inrichting



Autoluwe woonwijk



Sfeerbeelden



- Padenstructuur
- Ruimte voor groen, water en ontmoeten
- Logistiek > nooddiensten, pakketjes, invalideparkeren, afvalophaal

