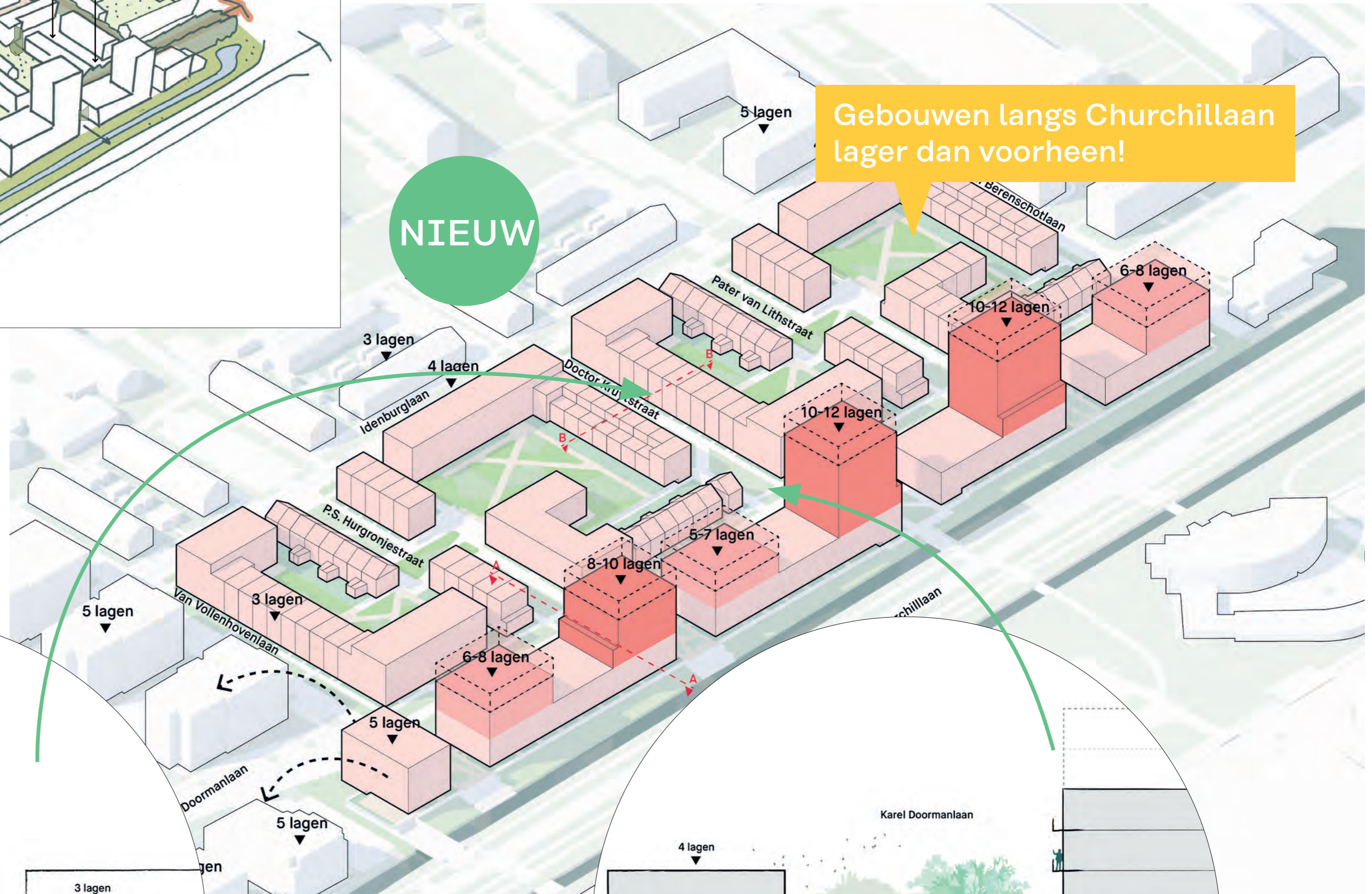


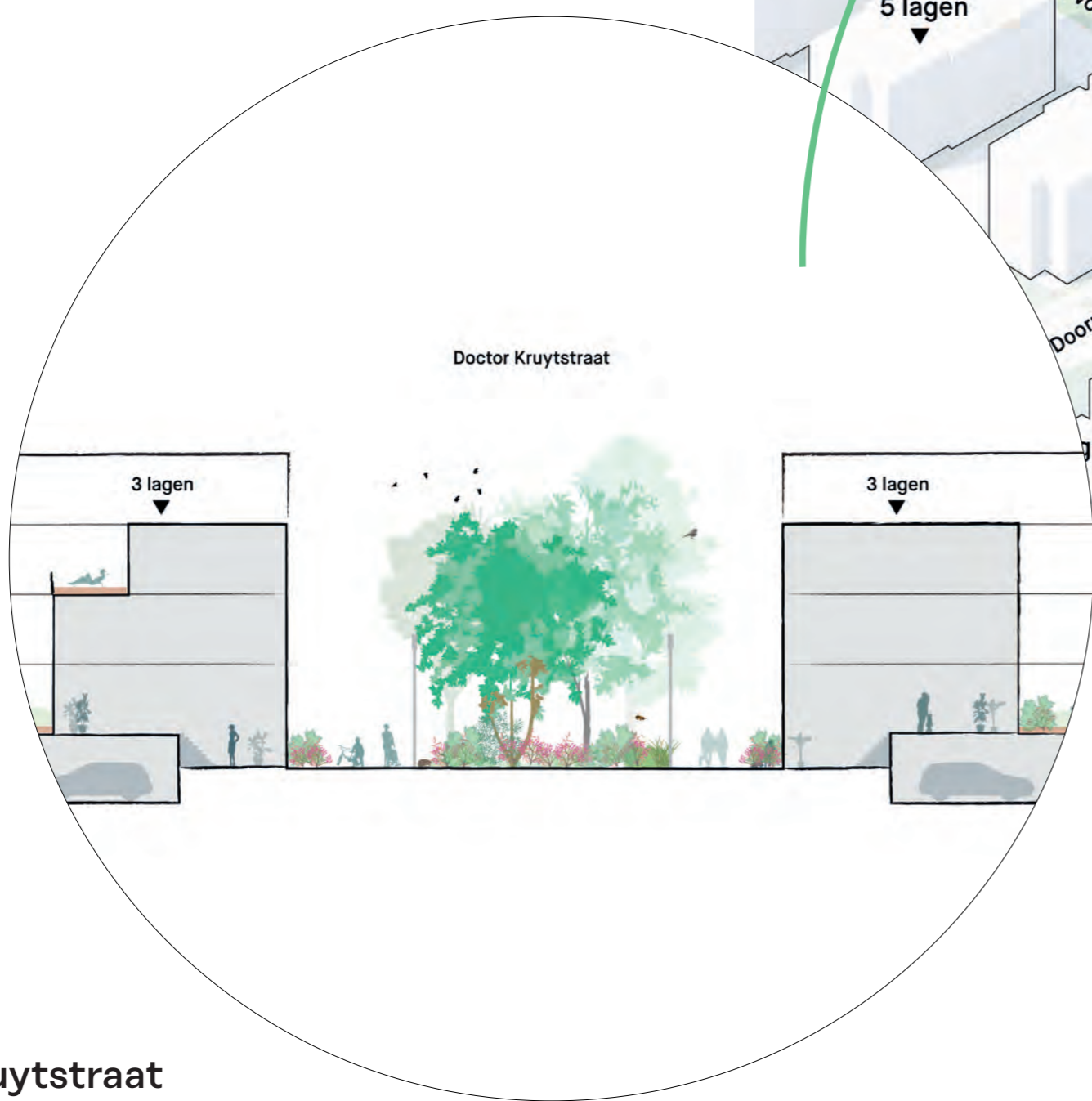
### Nieuwe (voorlopige) plankaart

We sluiten zo optimaal aan op de bestaande hoogtes van woningen in de wijk, terwijl we wel het nodige aantal woningen realiseren. De variatie maakt het hogere gebouwen vriendelijker en vermindert schaduw. Langs de Karel Doormanlaan zijn alleen in het midden wat hogere bouwblokken getekend van 10 tot 12 lagen. Het middengebied (tussen Idenburglaan en Kareldoormanlaan) is maximaal 3 tot 4 lagen.



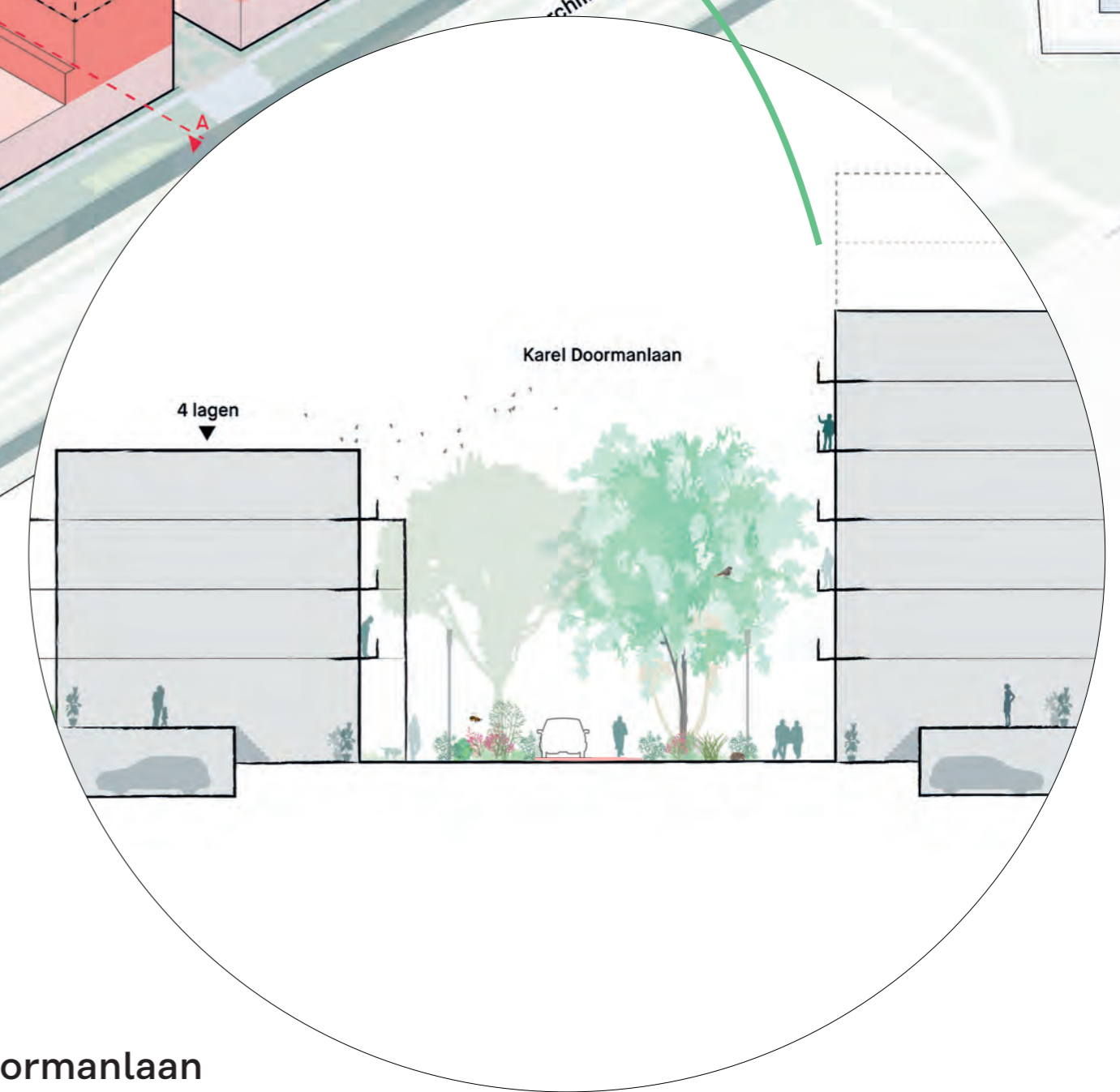
### Plankaart zoals in Nota van Uitgangspunten

De Nota van Uitgangspunten ging uit van maximaal 14 woonlagen langs de gehele Kareldoorman/Churchillaan.



### Doorsnede Doctor Kruijtsstraat

Een autovrij straatje, waar ruimte is voor een klein parkje of speeltuin. Bewoners hebben een kleine voortuin/stoep om aan dit parkje te zitten: om je buren te ontmoeten of je kinderen voor de deur te laten spelen. De woningen die blijven staan behouden hun voortuin.



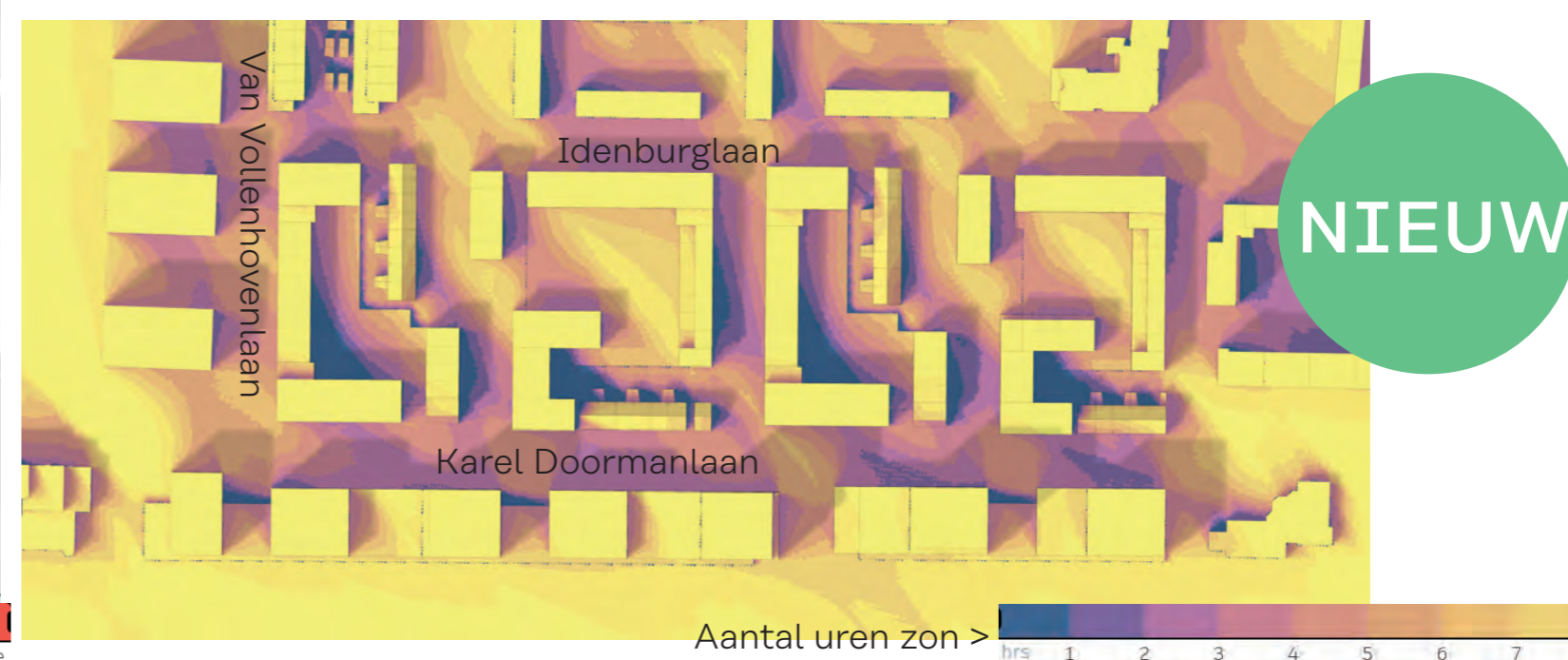
### Doorsnede Karel Doormanlaan

De Karel Doormanlaan wordt een fijne, veilige en groene autoluwe straat: we proberen te voorkomen dat hier veel auto's doorheen gaan en het veilig en prettig te maken voor fietsers. Parkeren vindt plaats in halfverdiepte parkeergarages onder en achter de woningen.



### Windhinder: je kunt overal in het gebied prettig verblijven

Ondanks de wat hogere gebouwen, blijft de windhinder beperkt. In de tussenstraatjes is vrijwel geen windhinder en is het comfortabel genoeg om er langer te zitten. Bij de Karel Doormanlaan is er iets meer wind tussen de twee hogere gebouwen, maar ook comfortabel genoeg voor staan en rustig wandelen. Nergens in het gebied is er zoveel wind dat alleen doorlopen prettig is of dat het oncomfortabel wordt.



### Zonuren: meer zon voor omwonenden Idenburglaan

Vergelijking van de oude situatie en nieuwe situatie aantal zonuren in maart. Hierin zijn bestaande bomen niet meegenomen, dus in werkelijkheid is er meer schaduw in de oude situatie. De nieuwe gebouwen in het middengebied wordt vaak lager dan het nu is (3 tot 4 lagen waar het nu 4 lagen is) dus omliggende woningen aan Idenburglaan krijgen meer zon in de nieuwe situatie.

# ONTMOETING

Wat is er te doen in de wijk en waar ontmoet men elkaar?

## Voorzieningen 1

Hier denken we aan maatschappelijke of zakelijke dienstverlening. Denk aan een fysiotherapeut, een makelaarskantoor, een yogastudio. Of kleinschalige horeca: een ijsalon of een lunchroom. Dit zijn we nog aan het onderzoeken, wat ook financieel haalbaar is.

Wat ziet u graag terug in de Buurthuiskamer? Plak hier uw ideeën!

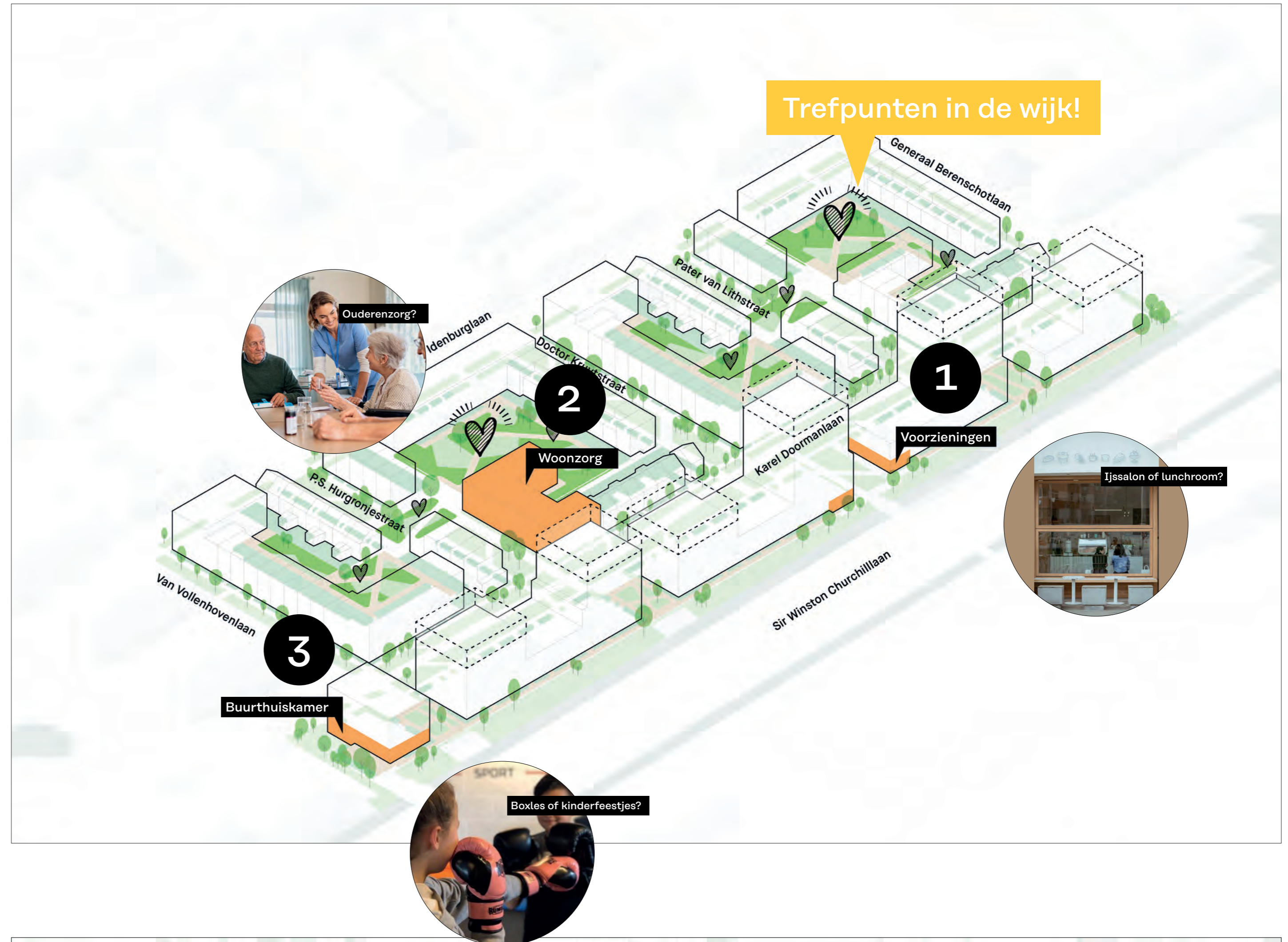


## Woonzorgfunctie 2

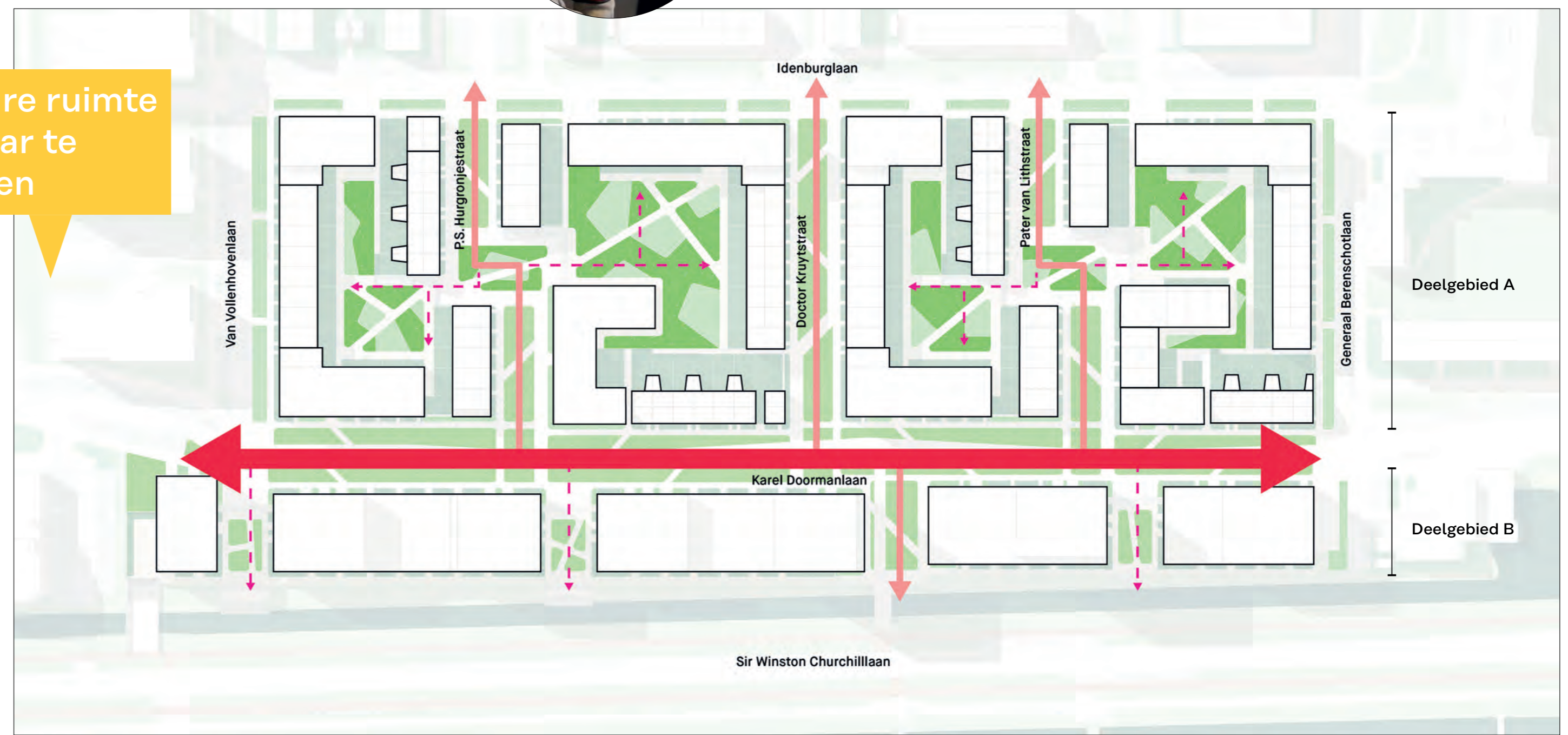
Een plek waar mensen zelfstandig kunnen wonen, maar ook zorg kunnen krijgen en een gemeenschappelijke woonkamer hebben. Denk aan ouderen of mensen met een lichtverstandelijke beperking. Hier komt echter geen groep die zware zorg nodig heeft.

## Buurthuiskamer 3

Waar mensen een betaalbaar kopje koffie kunnen halen, kinderfeestjes organiseren, boksles georganiseerd kan worden. Niet afhankelijk van vrijwilligers, maar gerund met een sociaal ondernemer in samenspraak met de wijk.



Veilige en fijne openbare ruimte waar ruimte is om elkaar te ontmoeten of te sporten



## Openbare ruimte

Er zijn drie soorten openbare ruimte:



Autoluwe straat waar wat meer reuring is: hier komen meer voetgangers en fietsers langs, voor ontmoeten, een kopje koffie of de voorzieningen



Autovrije straten met ruimte voor ontmoeting en spelen, een praatje te maken met de buurman. Ontspanning en rust.



Groene dektuinen tussen de bouwblokken: Openbaar maar vooral voor de bewoners die er aan wonen. Met een moestuin bijvoorbeeld.



# VERKEER

## Hoe gaat men de wijk in en uit?

Er komen meer huishoudens wonen in Te Werve. Dat betekent ook meer auto's. Daarom proberen we die extra auto's ten opzichte van de huidige situatie, zo veel als mogelijk niet door de wijk te laten rijden naar hun eigen parkeerplek. Er komt een afrit van de Sir Winston Churchilllaan direct naar de parkeergarage onder de hoogbouw (deelgebied B).

Het parkeren van alle huishoudens van de nieuwbouw én hun bezoek onder hun woning (onder de verschillende parkeerdekken). Geen van hen krijgt een parkeervergunning op straat. Dat betekent dat al het straatparkeren dat blijft gehandhaafd, voor de omwonenden blijven.

Voor fietsers, scooters en andere vervoersmiddelen maken we voldoende ruimte. In de gebouwen zelf: voldoende fietsparkeerplekken met ook plek voor scootmobiel. Maar ook op straat wordt ruimte gereserveerd voor fietsparkeren.

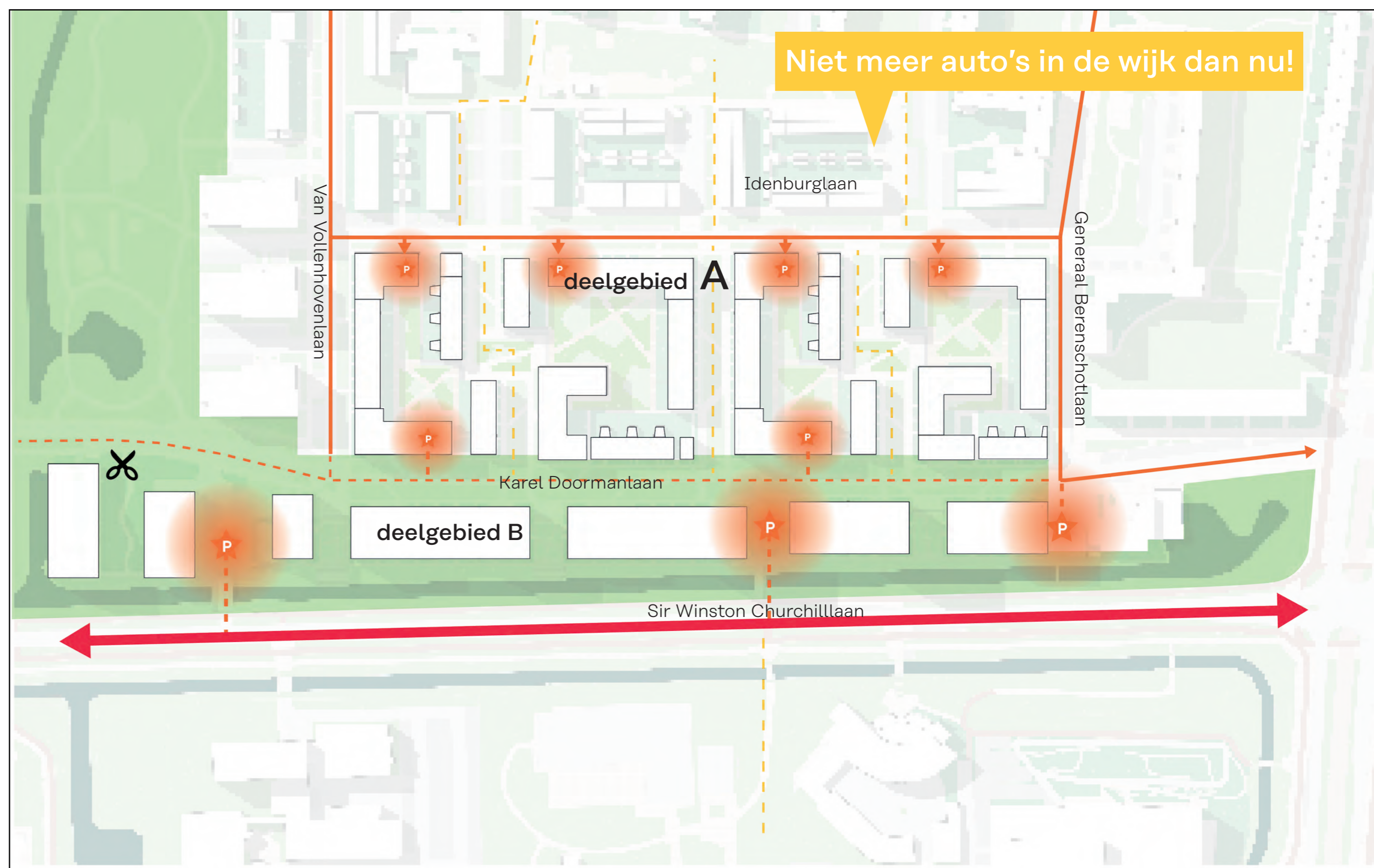
### Speerpunten voor ontsluiting

Hoe rijdt de auto in en uit de wijk?

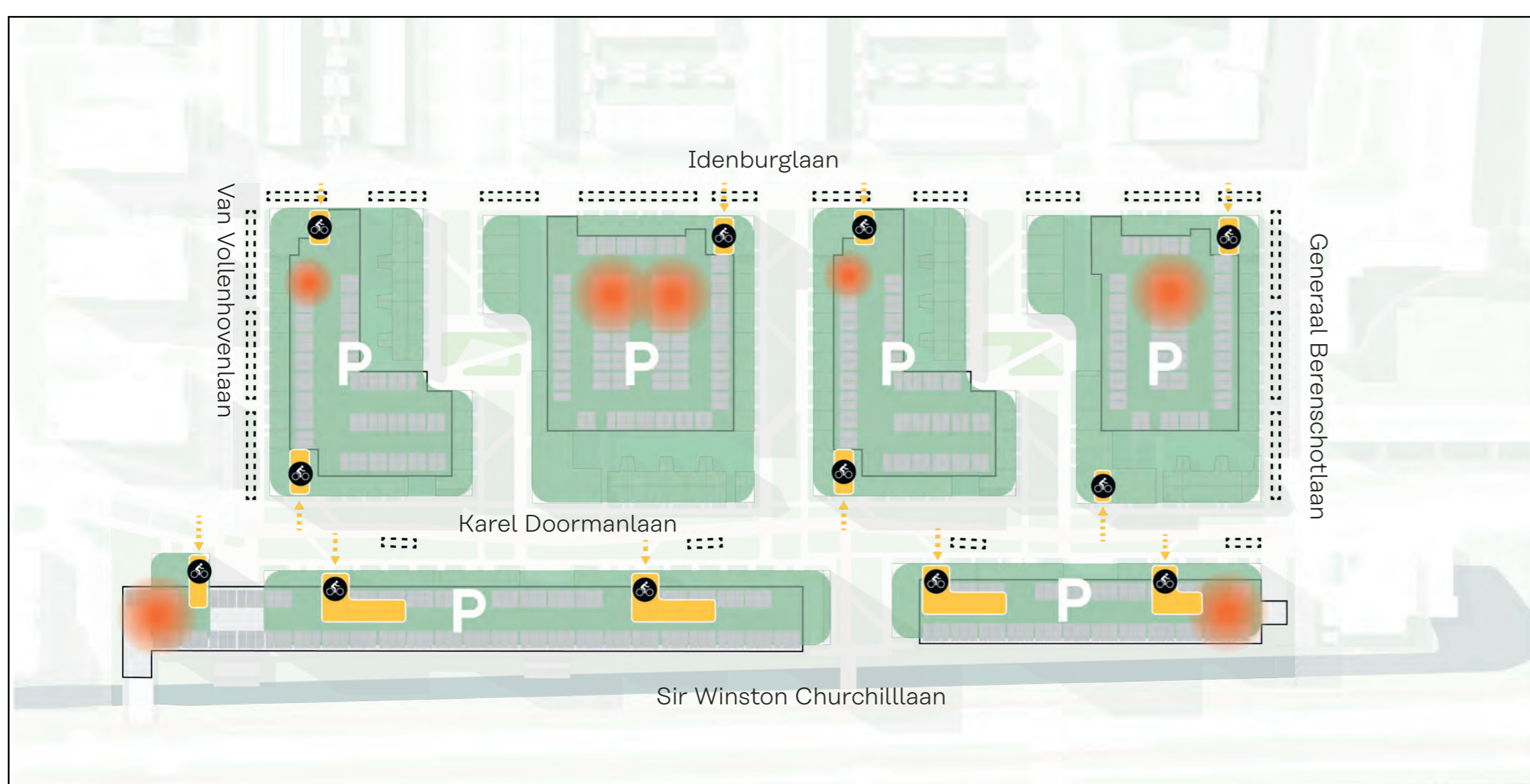
- Uitgangspunt = door nieuwe woningen niet meer auto's in de wijk.
- Uitgangspunt is een autoluwe Karel Doormanlaan
- Knip in de Karel Doormanlaan: geen doorgaand verkeer tussen Te Werve Oost en -West.
- Tussenstraten zijn autovrij: Prof. Snouck Hurgronjestraat, Dr. Kruytstraat en Pater van Lithstraat
- Deelgebied B krijgt een directe afrit van de Sir Winston Churchilllaan naar hun parkeergarage. Hierdoor rijden de auto's van de hoogbouw niet de wijk in, maar parkeren direct onder gebouwen. Zo rijden zij geen rondjes door de wijk voor hun parkeerplek!
- Waar die afrit(ten) van de Sir Winston Churchilllaan naar de parkeergarage precies komt, zijn we nog aan het onderzoeken.
- Ook waar de parkeergarage ingangen voor deelgebied A onderzoeken we nog: waar de auto's van de laagbouw naar binnen gaan naar hun parkeerdek.

#### Legenda: uitleg bij afbeelding rechts

- knip in de Karel Doormanlaan
- autovrije straat
- mogelijke ingang parkeergarage
- autoluwe straat
- doorgaande straat



### Parkeren: waar zet ik mijn auto neer?



#### Legenda: uitleg bij afbeelding hierboven

- velden met halfverdiepte parkeergarages: hier parkeren de bewoners die aan/boven dit blok wonen
- reservering parkeerplaatsen op straat voor calamiteiten en laden & lossen
- mogelijke plek bezoekersparkeren voor de nieuwbouw woningen
- ingang parkeerplekken binnen in bouwblok voor fietsen, scootmobiel etc.

### Speerpunten voor parkeren

#### Parkeren voor de bewoners van nieuwe woningen

- Al deze bewoners krijgen voldoende plek in de parkeergarages, uitgaande van de parkeernormen van Gemeente Rijswijk
- Uitgangspunt is dat deze parkeerplekken goed bereikbaar zijn vanuit de woningen.
- Invalideplekken worden ook gerealiseerd in de parkeergarages, en deze zitten zo dicht mogelijk bij de uitgang/toegang tot woningen.
- Ook de bezoekers van de nieuwbouw, parkeren in de parkeergarages.
- Niemand van de nieuwbouw krijgt een parkeervergunning op straat. Geen parkeervergunning en geen bezoekersvergunning.

#### Parkeren voor de bewoners van 23 eengezinswoningen die niet gesloopt worden

- Hiervoor geldt hetzelfde als de punten hierboven: hun parkeren bezoekersvergunning op straat vervalt, en zij en hun bezoek parkeren onder de parkeerdekken.
- We maken een geschikte uit- en toegang, ook voor invalideparkeren.
- De prijs van binnenparkeren zal duurder zijn dan de parkeer- en bezoekersvergunning nu. We proberen dit te beperken maar prijzen zijn nog niet bekend: moet nog verder uitgewerkt worden.

#### Parkeren voor de huidige omwonenden

- Zoals de woningen aan de Idenburglaan, Generaal Berenschotlaan en de Hofdames
- Zij houden gewoon hun parkeer- en bezoekersvergunning op straat.

#### Overige regels

- Op straat wordt een reservering gemaakt voor calamiteiten zoals ambulances, bezorgdiensten en boodschappenbezorgers
- Genoeg ruimte voor fietsparkeren in gebouwen, net zoals scootmobiel en dergelijken.

# VOORGAANDE PARTICIPATIE

Wat u het eens met wat uw burens gezien en gezegd hebben? Plak hier uw ideeën!



Wat vonden uw burens?

## Klankbordgroep

24 mei

Met 11 buurtbewoners en Rijswijk Wonen en Synchron gingen we in gesprek over een aantal onderwerpen die hier vanavond ook worden gepresenteerd: verkeer, voorzieningen en hoe de vormen en hoogte van gebouwen zijn bedacht. Hieronder een aantal punten die genoemd werden, naast de opmerkingen hieronder naast het kaartje. Dit nemen we mee in de afronding van het Ontwikkelkader.

- Groen aan de gevels en zijmuren.
- Vleermuizen- en vogelverblijfplekken in gebouwen of natuur.
- Buurt ontmoetingsplek buiten: bijvoorbeeld een jeu de boules plek, moestuinieren, een pierenbadje, buiten sportfaciliteiten. Speeltuinen zijn er voldoende volgens sommige bewoners.
- Goede afwisseling tussen rustige plekken, en plekken waar je iets kan doen (spelen, sporten, ontmoeten). Niet overal lawaai dus.
- Veilige fietsroutes door Karel Doormanlaan.
- Veilige routes, specifiek plekken auto's om de hoek of in en uit gaan.
- Woningen in de plint.

## Wijkwandeling

31 mei

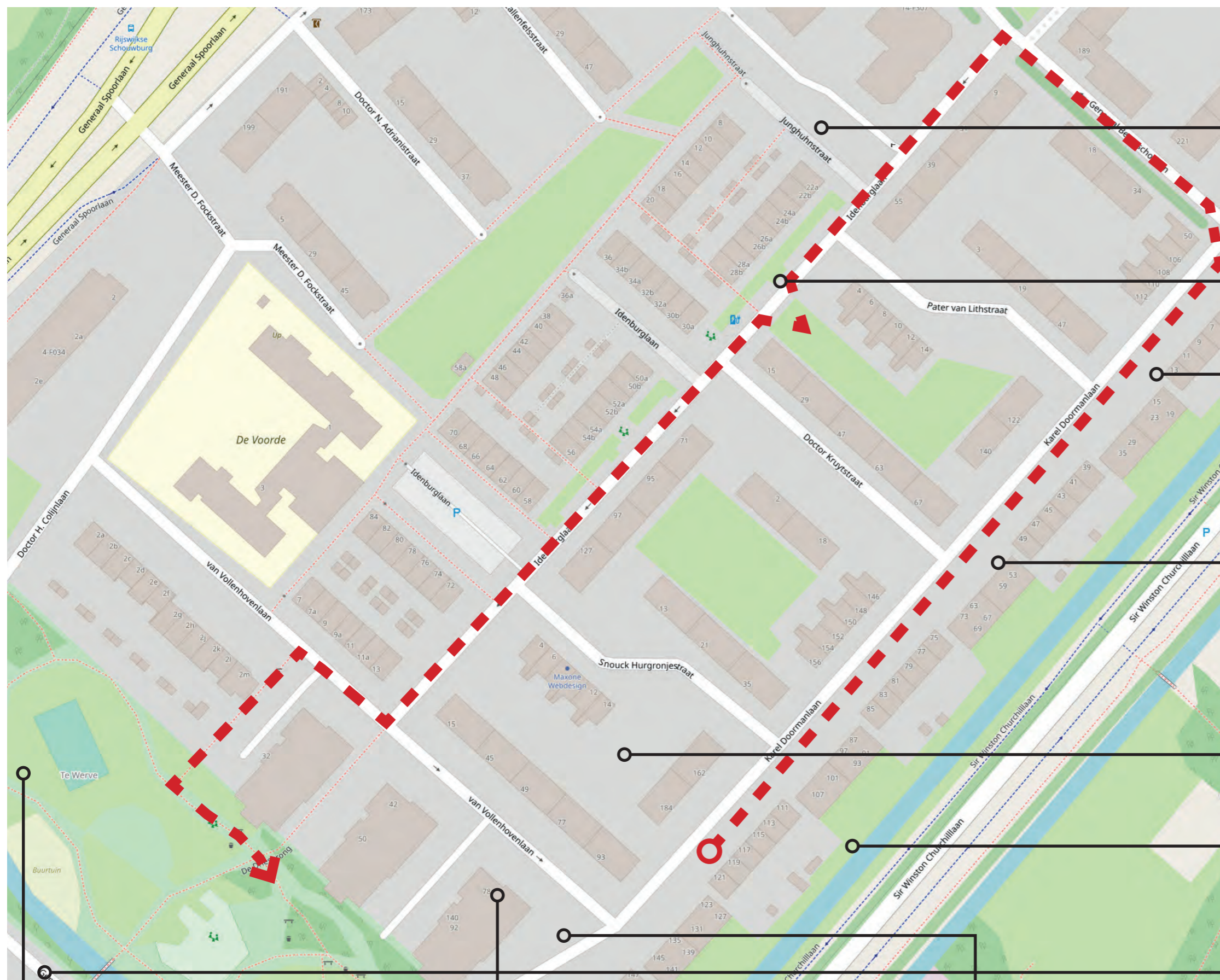
Met 12 buurtbewoners liepen de architect, Rijswijk Wonen en Synchron door de wijk en stelden de vraag: wat vindt u prettig aan uw straat en wijk, en wat kan verbeterd worden. Over fijne openbare ruimte en mooie architectuur. We keken naar hoe de elementen van de oude woningen terug kunnen komen in de nieuwbouw en waarom wel/niet.

Hieronder ziet u op het kaartje welke route we gewandeld hebben en wat we onderweg zijn tegengekomen.

Mist u nog wat? Laat het ons weten!

De input van vanavond, maar ook klankbordgroep en wijkwandeling, delen we met de gemeente voor het ontwikkelkader. En het totaalverslag zit daarbij als bijlage, welke naar de raad gaat na de zomer.

## Route van de Wijkwandeling door Te Werve Oost, 31 mei



Goede aansluiting bestaande bouw en nieuw (in vorm, hoogte en uiterlijk).

Brede trottoirs.

Onbestemd grasveld zoals voor woningen Karel Doormanlaan is niet gewenst: daar verzamelt zich alleen troep.

Diepteverschillen in de gevel. In het metselwerk of door het verspringen van de gevel of gebouwen.

Openbare binnentuinen: daar wordt fijn gespeeld.

Groene route aan het water tussen nieuwbouw en Churchillaan.

Zachte vriendelijke natuurlijke kleuren van de gevel.



Gevarieerde natuur, bijvoorbeeld door heveultjes als deze.



Bij balkons letten op privacy. Of balkons waar je met een gezin op kunt eten. Of frans balkon met openslaande deuren, niet te klein!



Groen zoals bij de Hofdames is prachtig. Mooi en gevarieerd.



Logo Arbeidersbelang behouden (voorloper van Rijswijk wonen) historie terug laten komen!



Verbijzondering in metselwerk (bijv. jaartallen en afwisselende stenen, boogjes en verassingens in ontwerp.

# VERVOLG VAN PLANPROCES

Hoe loopt het ontwikkel- en ontwerpproces? Wanneer hoort u weer meer?



Eigenlijk een samenvatting van afgelopen 3 participatie momenten

Geen van de participatiemomenten meer missen? Vul uw emailadres op het formulier vanavond. Of mail naar: [info@wonenintewerve.nl](mailto:info@wonenintewerve.nl)

Hier koppelen we dus terug, hoe we al uw opmerkingen die u nu geeft, hebben verwerkt in het ontwikkelkader en waarom wel of niet.

Sloopvolgorde zoals eerder bekend gemaakt

